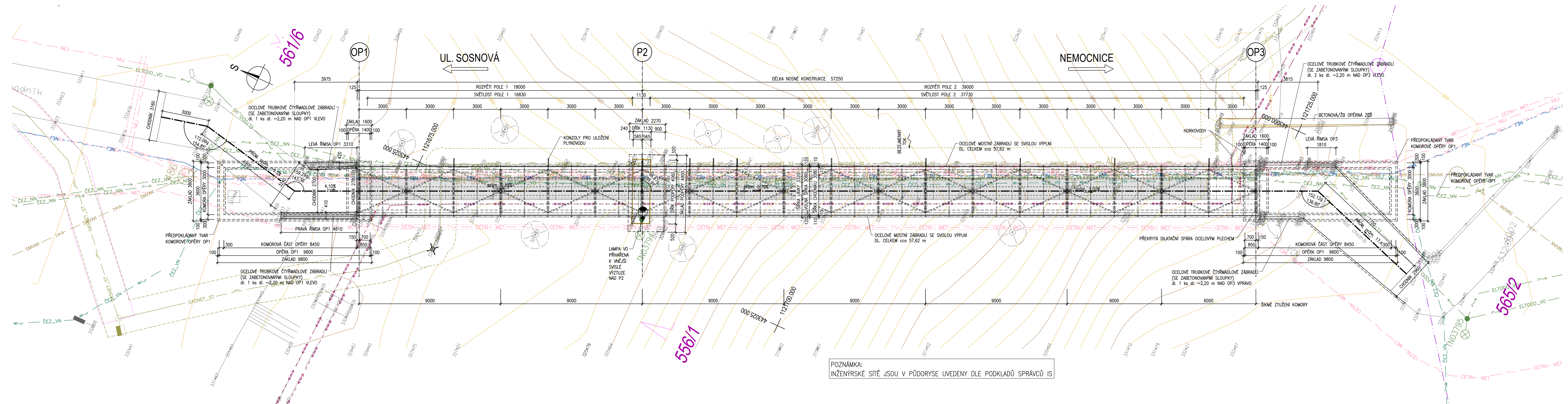


PŮDORYS - STÁVAJÍCÍ STAV 1:100



LEGENDA INŽENÝRSKÝCH SÍTÍ

- CETIN— MET — CETIN a.s. — SDĚLOVACÍ SPOJOVÉ METALICKÉ VEDENÍ SEK (ZAMĚŘENÉ)
- - - CETIN— MET - - - CETIN a.s. — SDĚLOVACÍ SPOJOVÉ METALICKÉ VEDENÍ SEK (NEZAMĚŘENÉ)
- ČEZ\_NN — ČEZ Distribuce, a.s. — SILOVÉ NÍZKÉ NAPĚTÍ PODZEMNÍ DO 1 kV
- ČEZ\_VN — ČEZ Distribuce, a.s. — SILOVÉ VYSOKÉ NAPĚTÍ PODZEMNÍ DO 35 kV
- ČEZ\_VN — ČEZ Distribuce, a.s. — SILOVÉ VYSOKÉ NAPĚTÍ NADZEMNÍ DO 35 kV
- ELTODO\_VO — ELTODO OSVĚTLENÍ, s.r.o. — VEŘEJNÉ OSVĚTLENÍ SILOVÉ NÍZKÉ NAPĚTÍ PODZEMNÍ
- - - GASNET\_ST — GasNet Služby, s.r.o. — PLYN STŘEDOTLAK NADZEMNÍ
- - - GASNET\_ST — GasNet Služby, s.r.o. — PLYN STŘEDOTLAK PODZEMNÍ
- - - NEJ — Nej.cz s.r.o. — KOAXIÁLNÍ TRASA V KOLEKTORU
- NEJ — Nej.cz s.r.o. — ZEMNÍ KOAXIÁLNÍ VEDENÍ
- NEJ — Nej.cz s.r.o. — ZEMNÍ OPTICKÉ VEDENÍ
- NEMOCNICE TRINEC, příspěvková organizace TEPELNÉ HORKOVODNÍ NADZEMNÍ VEDENÍ
- NEMOCNICE TRINEC, příspěvková organizace TEPELNÉ HORKOVODNÍ PODZEMNÍ VEDENÍ
- SMVAK — Severomoravské vodovody a kanalizace Ostrava a.s. KANALIZACE JEDNOTNÁ PODZEMNÍ DN 300, BETONOVÁ

D.1.2  
SO 201

VEDOUcí PROJEKTANT		Ing. Martin ŘEHULKA	
ZODPOVĚDNÝ PROJEKTANT		Ing. Svatopluk ZOBEK	
VYPRACOVAL		Ing. Svatopluk ZOBEK	
KONTROLOVAL		Ing. Jiří ŠRUBAR	
KRAJ: MORAVSKOSLEZSKÝ		K.Ú.: DOLNÍ LÍŠTNÁ	PROJEKČNÍ KANCELÁŘ PRIS spol. s r. o. OSOVA 20, 625 00 BRNO
NÁZEV AKCE:		Lávka ev.č. V-10L, energolávka k nemocnici, Trinec-Dolní Lištná - rekonstrukce	
NÁZEV PŘÍLOHY:		PŮDORYS - STÁVAJÍCÍ STAV	
DATUM		03/2025	FORMÁT 7.A4 MĚŘÍTKO 1:100 ÚČEL DPS ČÍS. ZAKÁZKY 23140 ARCHIVNÍ ČÍS. 01_201_2-01_PUDS ČÍS. SOUPRAVY PŘÍLOHA 2-01